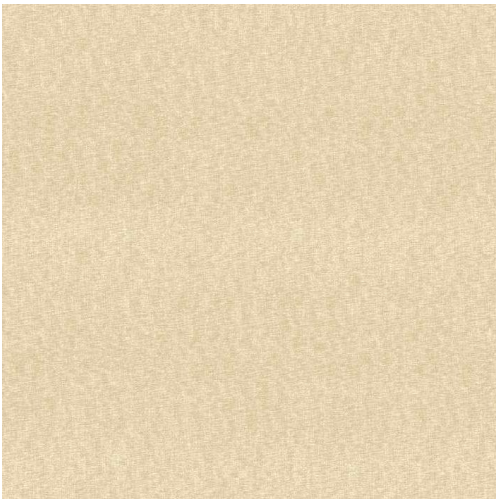




# MENSWEAR

Коллекция специально для исключительного интерьера с мужским характером. Цвет и стиль обусловлен современными традициями. Отрадите свою харизму через пространство с безупречным вкусом вместе с коллекцией Menswear от Carey Lind.

За дополнительной информацией просьба обращаться в отдел маркетинга, (495) 775 00 55; [marketing@opusdeco.ru](mailto:marketing@opusdeco.ru)



### MESH TEXTURE

Этот универсальный дизайн имитирует блестящую поверхность шелка.

Можете использовать самостоятельно, а можете скомбинировать с Screening Room, Double Down или Chaucer в подходящей цветовой гамме.

Доступные палитры: кремовый и коричневый с золотом, бежевый со сливками и золотом, или серо-коричневый с золотом.

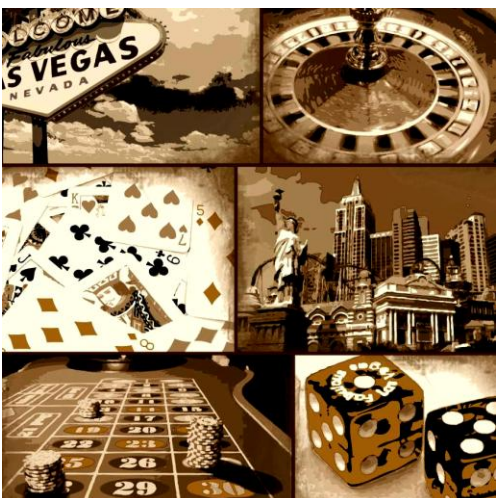


### SPORTS COAT

Из такой тонкой твидовой ткани можно было бы сделать чудесный костюм или пальто. Но нет...это обои!

Мягкий серебристый шелк и темно серый одинаково привлекательны и идеально подходят для мужского кабинета.

Комбинируйте с Tyler Houndstooth или Herringbone.



### DOUBLE DOWN

Дизайн для азартных игроков – добавьте капельку риска в мужской кабинет, бар или даже ванную комнату.

Символы ночной жизни Лас-Вегас отображаются в этом коллаже: колеса рулетки, кости, игральные карты, игровые столы и фасады казино.

Вы можете выбрать один из трех вариантов: сепия, черно-белый или с красными акцентами.

Сочетайте с Static или Mesh Texture.





За дополнительной информацией просьба обращаться в отдел маркетинга, (495) 775 00 55; [marketing@opusdeco.ru](mailto:marketing@opusdeco.ru)





### RALPH STRIPE

Полоска Ralph - это дизайн вне времени и приятный для глаз. Четкие линии, от пола и до потолка, с мягкими горизонтальными штрихами в цветовой гамме дизайна лейтмотива.

Всегда классические, полосы незаменимы как для традиционного, так и в современного интерьера.



### STATIC

Прерывистые изогнутые полосы разных оттенков образуют вертикальные полосы. Матовые и металлические акценты соперничают за Ваше внимание. Текстура напоминает кору хвойных пород дерева.

В четырех цветах: нейтральный бежевый, светло-серый с золотым, серо-коричневый или сизо-синий.

Используйте этот прочные и легкие в уходе виниловые обои самостоятельно, или в компании с Checkmate или Pragmatic.



### CHAUCER

Непростая задача – описать этот необычный узор! Неровные концентрические ромбы формируются искусно нанесенными штрихами разноцветных чернил. Вроде бы все просто, тем не менее, чешуйчатая текстура наводит на мысли о мифическом животном.

Квинтет палитр включает в себя красновато-оранжевый, черный и хаки, или сливки и серый с темно-коричневым.

Mesh Texture и Checkmate подходящие компаньоны.





За дополнительной информацией просьба обращаться в отдел маркетинга, (495) 775 00 55; [marketing@opusdeco.ru](mailto:marketing@opusdeco.ru)

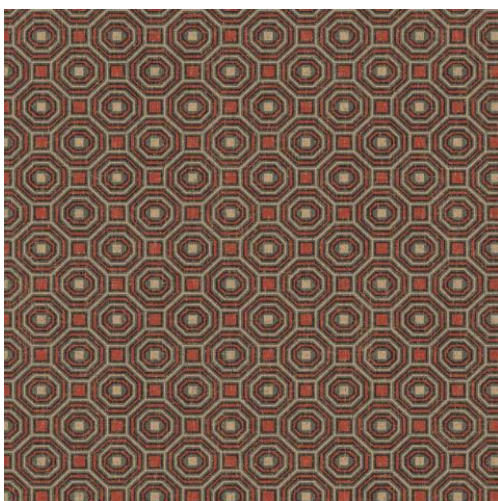




## CROCODILE

Натуральное изображение кожи крокодила используется, чтобы создать потрясающие широкие полосы. Переливающиеся металлические акценты делают принт максимально напоминающим кожу рептилии.

Комбинируйте с Sports Coat or Sisal



## PRAGMATIC

Множество восьмиугольников и квадратов образуют повторяющийся узор, который имитирует ткань. Дизайн похож на пчелиный улей, но имеет тканую текстуру, благодаря крапинкам и пятнышкам чернил, которые придают винтажный вид геометрическому мотиву.

Доступен в шести палитрах, среди которых сочетание грязно-белого с оттенками синего и золота, или красного с черным, бежевым и коричневым.

Используйте в тандеме с Ralph Stripe и Checkmate.



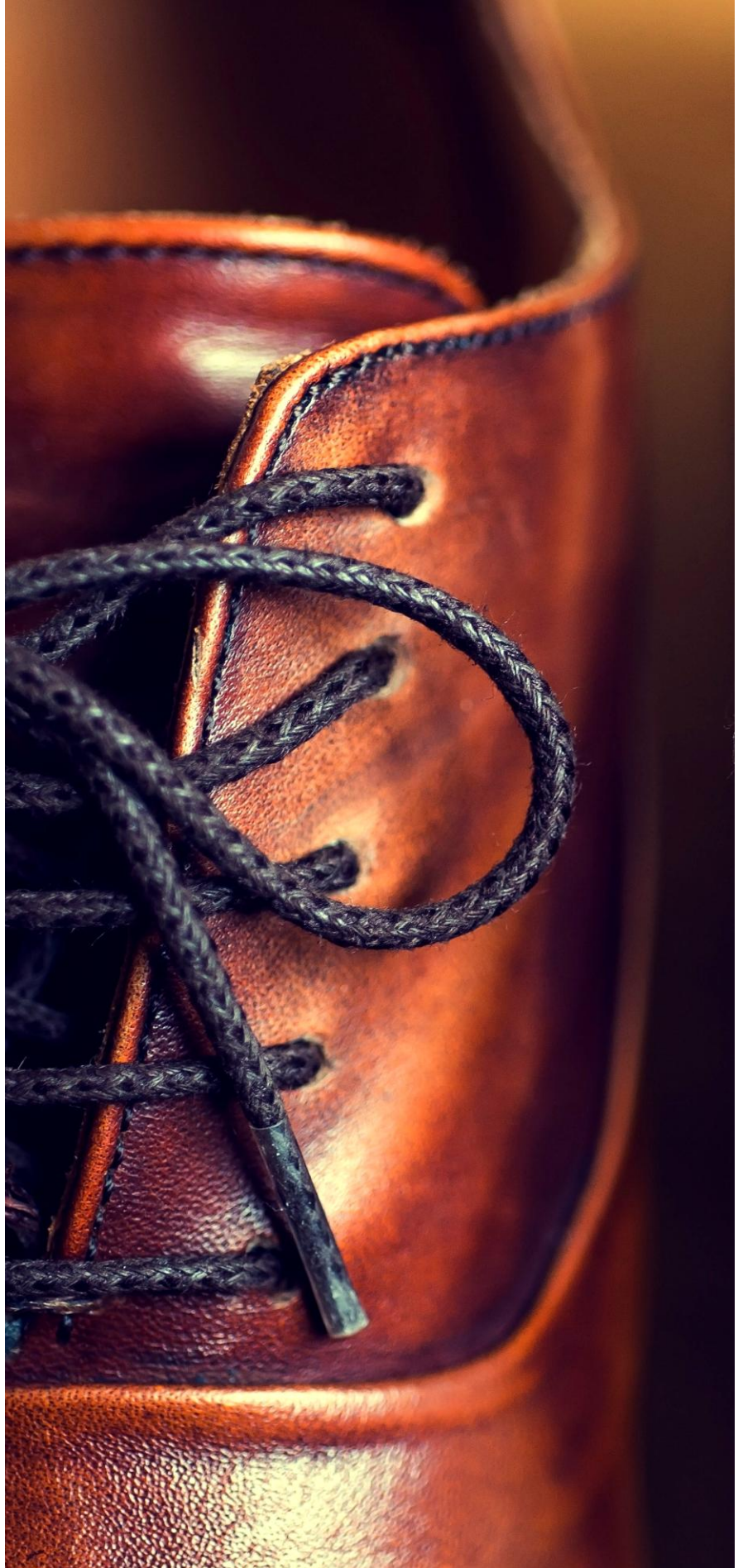
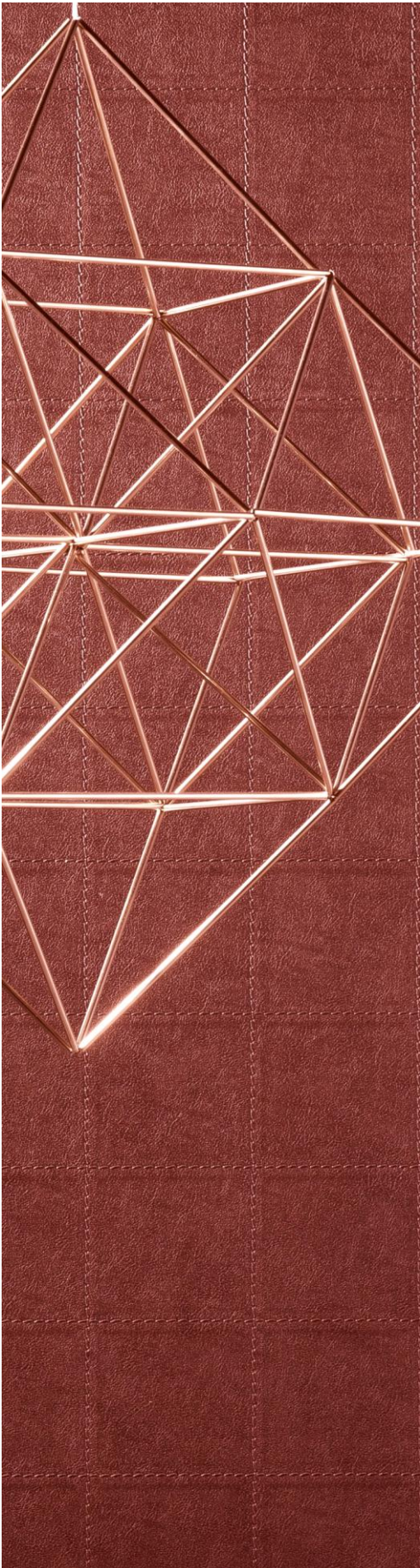
## CHECKMATE

Мужественный и привлекательный это дизайн из кожи восхищает! Реалистично переданная фактура мелкозернистой воловьей кожи украшена геометрической сеткой из квадратов, вышитых крупной строчкой.

Потенциальные компаньоны Pragmatic и Ralph Stripe.

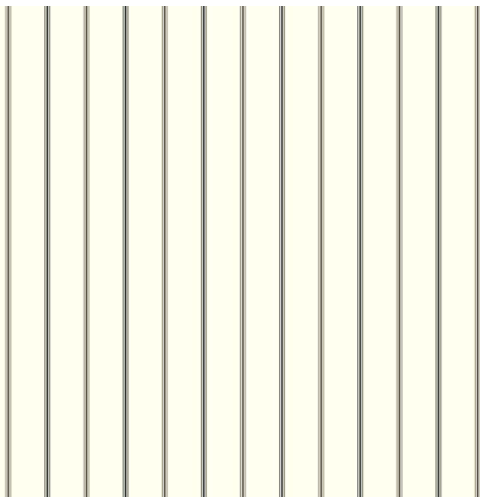
Диапазон цветов от традиционного коричневого до неожиданного горчичного.





За дополнительной информацией просьба обращаться в отдел маркетинга, (495) 775 00 55; [marketing@opusdeco.ru](mailto:marketing@opusdeco.ru)

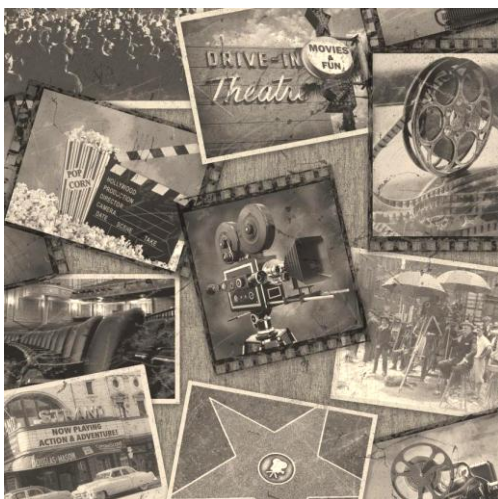




### PINSTRIPE

Теплый мягкий оттенок кремового это универсальный фон, который покрыт разноцветными тонкими полосами.

Среди четырех цветовых вариантов есть сочетание красного, коричневого и черного или светло-голубого, бирюзового и салатного.



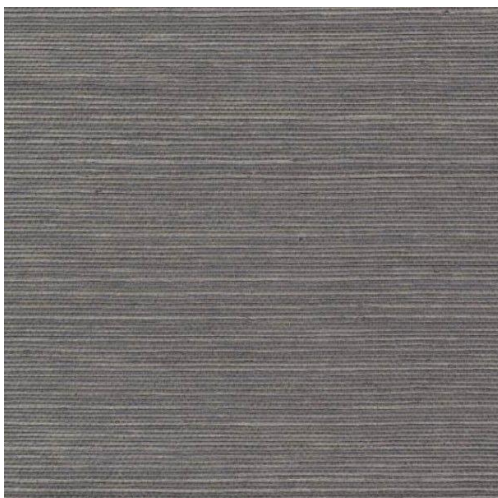
### SCREENING ROOM

Готовы ли вы сыграть главную роль? Коллаж из старинных фотографий Голливуда создает оригинальный ретро-дизайн.

Среди изображений вывески кинотеатра, крытый амфитеатр, катушки с пленками, камеры, аллея звезд, и даже попкорн в привычном полосатом ведрке.

Дизайн представлен в трех вариантах, включая сепию, черно-белый или ретро-фото на бирюзовом.

Компаньоны Mesh Textile и Rugged.



### DUALITY

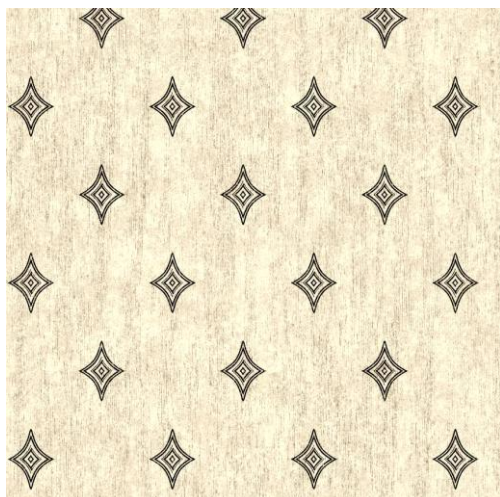
Органическая фактура сизали в стальном сером цвете: кто может предложить лучший компаньон для современных мужских дизайнов?





За дополнительной информацией просьба обращаться в отдел маркетинга, (495) 775 00 55; [marketing@opusdeco.ru](mailto:marketing@opusdeco.ru)



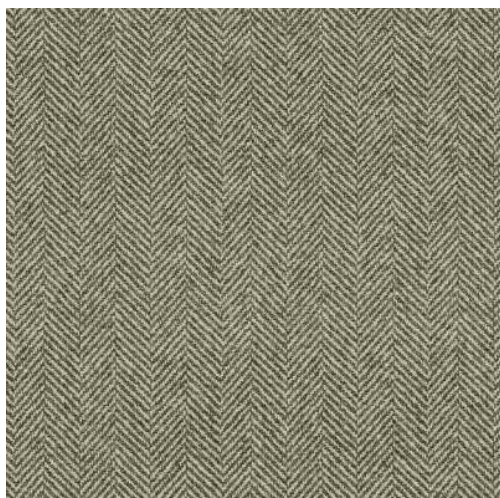


### VOLTAGE

Этот простой ансамбль дизайна и цвета начинается с этой небольших ромбовидных медальонов. Двойной контур выгодно выделяет их на однородном фоне.

Дизайн выполнен в четырех палитрах, например, белый с темно-серым или черный с бежевым.

Компаньон для Wavelength и Ralph Stripe.

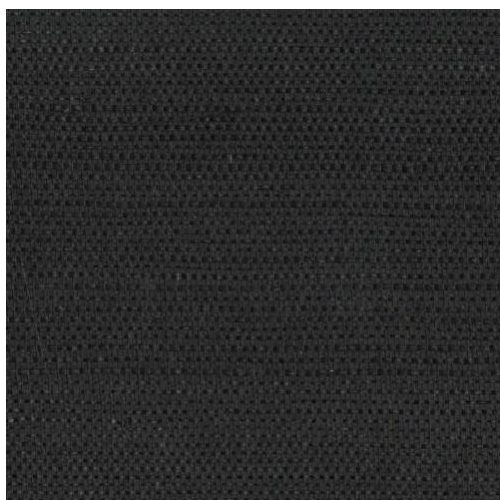


### HERRINGBONE

«Ёлочка» (по-английски называемая herringbone – «селёдочная косточка») — один из популярных узоров, часто встречающийся в одежде. По сути, «ёлочка» — это разновидность саржевого (диагонального) переплетения, которое приобретает зигзагообразный вид из-за того, что направление нити при производстве ткани регулярно меняется через заданный интервал.

Дизайн доступен в восьми палитрах, включая черный с металлическим серебром, или терракотовый с кремовым.

Комбинируйте этот похожий на ткань дизайн с Wavelength или Hemmingway.



### SISAL

Широко известная, как практичное и красивое напольное покрытие, сизаль так же широко применяется для декорирования стен.

Ткань, сотканная из волокон агавы представлена в трех цветовых сочетаниях: коричневый, медовый, или темно-серый с серебром.

Комбинируйте с Ralph Stripe или Herringbone в подходящих оттенках.





За дополнительной информацией просьба обращаться в отдел маркетинга, (495) 775 00 55; [marketing@opusdeco.ru](mailto:marketing@opusdeco.ru)



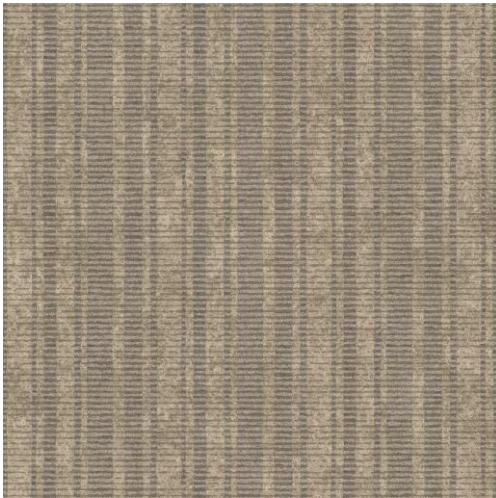


## TORQUE

Этот необычный дизайн – коллаж из состаренных шестеренок, маховиков и шкив на фоне кирпичной стены. Напоминает о промышленной революции в Америке, и популярном направлении стим-панк.

Существует три вариации: красно-коричневый с песочным, серый с черным, и темно-серый с дымчатым.

Объедините с Rugged.

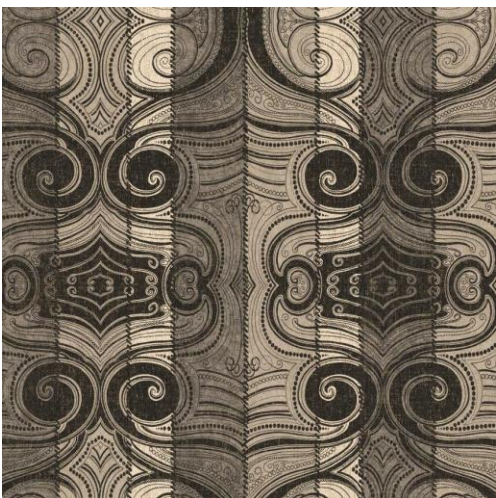


## RUGGED

Этот современный дизайн состоит из строк и столбцов испещренных горизонтальными бороздами.

Перламутровый или металлический блеск подчеркивают геометрическую структуру.

Четыре нейтральные палитры созданы для того, чтобы подчеркнуть красоту крупных активных узоров.



## WAVELENGTH

Этот инновационный дизайн получился из-за наложения полосы на крупный орнамент с восточными корнями.

Кроме того у этого крупного рисунка фактура состаренной ткани, да и сам орнамент напоминает о ретро-мотивах.

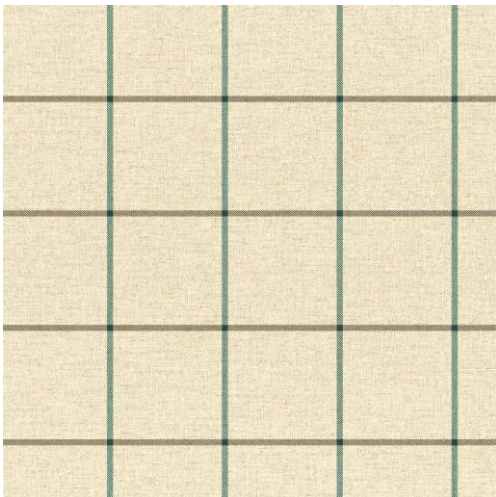
Пять цветовых решений повторяют палитру компаньона Checkmate.





За дополнительной информацией просьба обращаться в отдел маркетинга, (495) 775 00 55; [marketing@opusdeco.ru](mailto:marketing@opusdeco.ru)





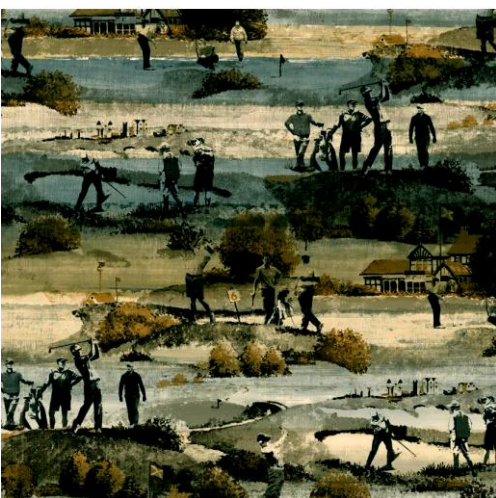
### OLANN

Мужественный и современный, этот дизайн обоев одновременно сложный и простой.

Большие прямоугольники образованны тонкими вертикальными и горизонтальными полосами.

Такой дизайн в сочетании с компаньонами Hemmingway или Herringbone станет стильным дополнением к кабинету или барной зоне джентльмена.

Шесть цветовых сочетаний позволяют сочетать эту тонкую клетку практически с любым дизайном коллекции.



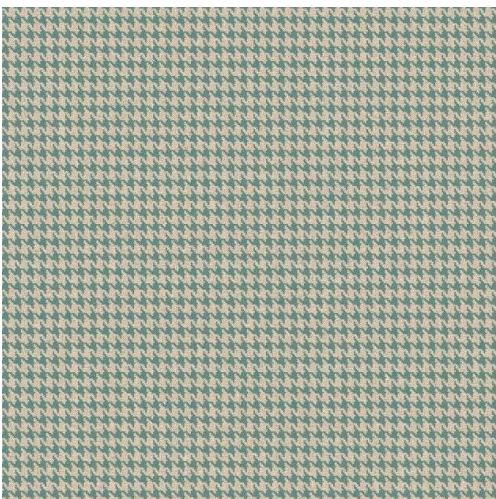
### THE OLD COURSE

Представьте себе прекрасный весенний денек, вы со своими друзьями решили сыграть в гольф, светит солнце, поют птицы и настроение у вас просто отличное!

Этот дизайн напоминает о таких приятных моментах...

Выберите из сочетания приглушенного синего, зеленого, серого и кремового или черно-белый вариант.

Комбинируйте с Herringbone и Rugged.



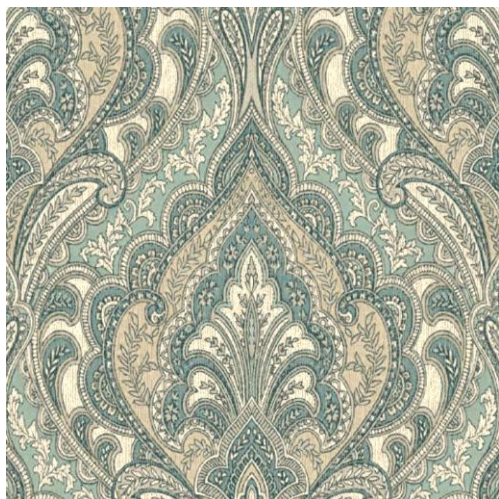
### TYLER HOUNDSTOOTH

Рисунок гусиная лапка (пье де пуль от фр. pied-de-poule), зуб собаки (англ. houndstooth) или ломаная клетка (и др. названия) — двухцветный геометрический орнамент, обычно встречающийся в текстиле, который представляет собой ломаные клетки или абстрактные многоугольники. Гусиная лапка это традиционный узор переплетения шерстяных нитей в Шотландии.

Дизайн выполнен в пяти палитрах, например, серебристый металлик и серый или золото и кремовый.

Комбинируйте с Checkmate или Mesh Texture.





## HEMMINGWAY

Так же, как книги переносят нас в другие миры, этот роскошный дизайн пейсли погружает нас в интригующую восточную культуру. Характерные узоры и цветовые сочетания погружают вас в экзотические тайны Индии.

Дизайн представлен в шести цветовых сочетаниях, среди которых: красный, серый, кремовый, бежевый и с бледно-зеленый или аквамарин, экрю и серый.

Компаньоны Olann и Herringbone.

