

ISIDORE LEROY

PARIS



HERITAGE

FRENCH MANUFACTURE OF PAPIERS PEINTS

Как у ключевого игрока в истории обоев Франции, концепция компания Leroy опирается на трех китов, которые проложили путь к ее успеху: технологическое превосходство, совершенство продукта и высочайшее качество дизайнов.



История началась в 1842 году, когда Исидор Леруа (Isidore Leroy), вдохновляясь методами, ранее использовавшимися только для тканей, запатентовал свою «синхронную многоцветную печатную машину для обоев и роликовый принтер для бумаги и ткани», которая сделала возможным непрерывную печать на бумаге. Традиционный трудоемкий процесс печати с помощью деревянных блоков увядал. В то время как этот технический прорыв позволил производству Isidore Leroy достичь таких высот, что компания стала лидером рынка на следующие сто сорок лет.



Во времена Второго Ампира фабрика вступила в свой первый золотой век, успех следовал за успехом: награды Всемирных выставок 1855 и 1867 годов, патентные регистрации изобретений и усовершенствований, успешные дизайны и увеличение объема заказов с подписанием франко-британского договора о свободной торговле в 1860 году. Обои Leroy стали популярными во всем мире. Затем, в 1877 году, Исидор Леруа изобрел «26-цветный печатный станок» - техническое чудо не имеющее аналогов. Это было время, когда буржуазия торжествовала и процветала, роскошные и пышные интерьеры были повальным увлечением. Это создало наиболее благоприятную среду для обоев Leroy.

Ар-Деко из Ревущих Двадцатых был следующим этапом, который превзошел Ар-Нуво из Прекрасной Эпохи. Производственная компания Leroy достигла своего второго пика, и дыхание нового времени пронизывало ее творения. Конструктивная логика, формальная строгость, ритм линий, сдержанные цвета - все это было в центре внимания дизайнеров. Широкое распространение получили геометрические формы: круги, треугольники, ромбы, все, что создает имитацию движения для поколения, которое только что открыло самолет, автомобиль и прелести спорта.

Поддерживалось и технологическое превосходство, поскольку линия обоев Leroy стала доступной в лакированном, глянцевом и моющем исполнении. Завод работал на полную мощность, и компания стала бесспорным лидером на французском и европейском рынках.



Сегодня бренд **Isidore Leroy** возрождается и представляет свою первую коллекцию: **Heritage**. Команда международных дизайнеров применила современный подход в соответствии с сегодняшними тенденциями для модернизации коллекции **Heritage**, тем самым предоставив новую жизнь оригинальным дизайнам XIX и XX веков на современной плотной флизелиновой основе.





壹

中

錦

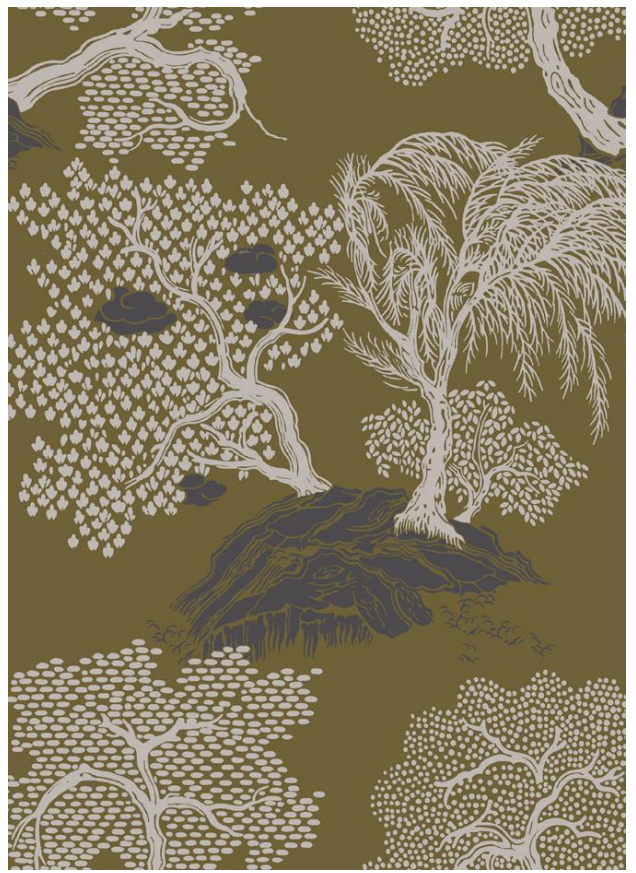
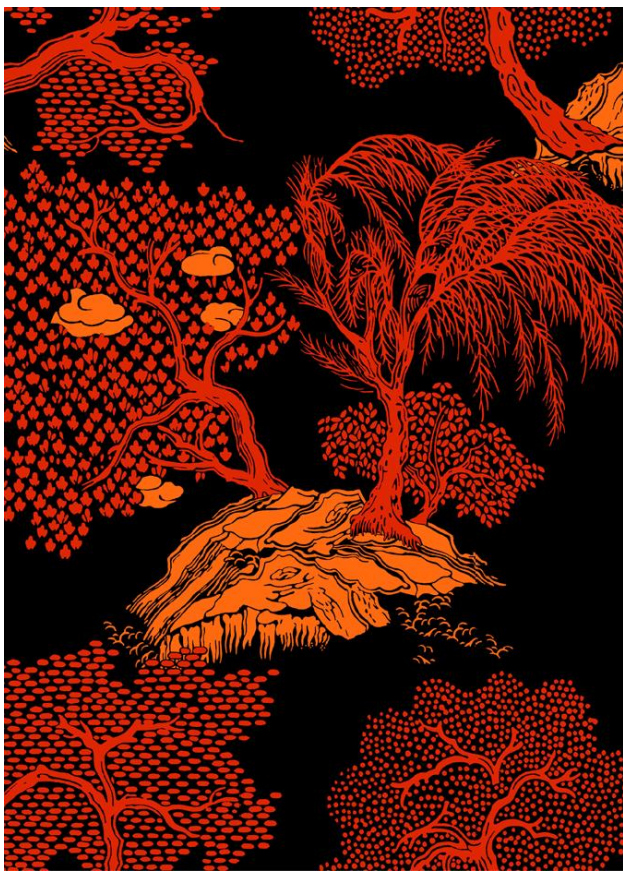
日

月

慶

祝

二

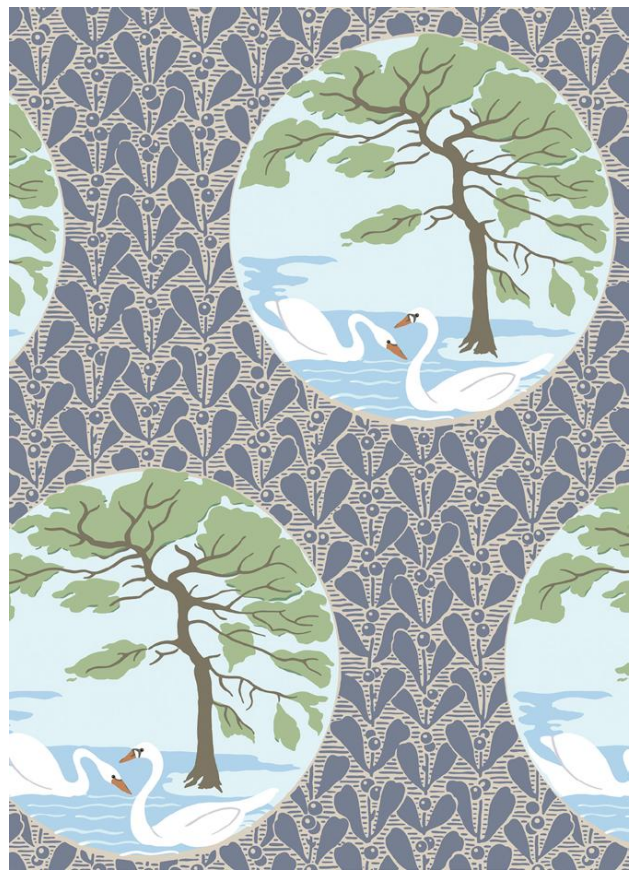
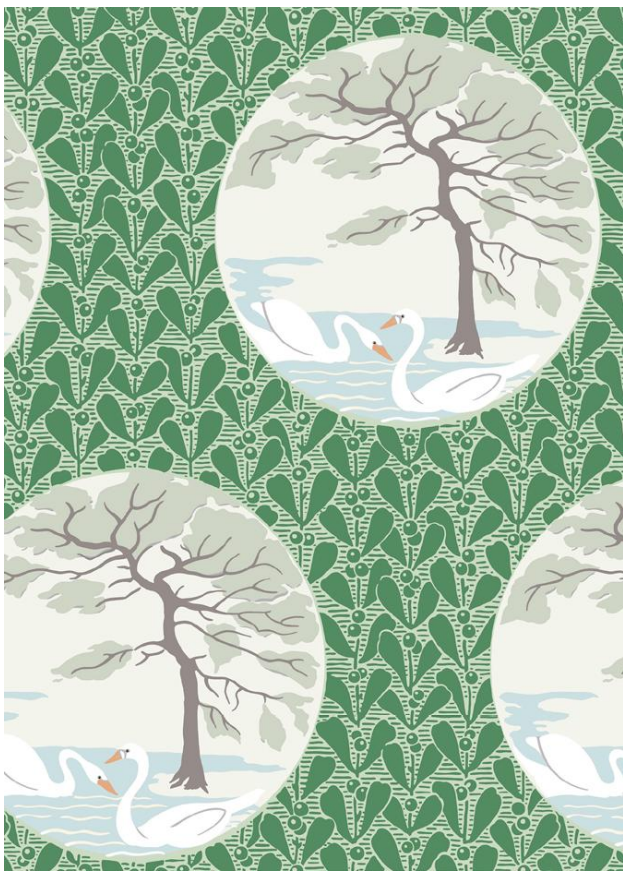


JARDIN D'ASIE

«поэтический пейзаж»

Эта панорама вдохновлена синими и белыми керамическими рисунками из Азии, представляющими из себя поэтический пейзаж. Текстуры и стиль рисунка напоминают художников-пуантилистов, создающих похожие на сон пейзажи. Представлен в семи цветовых решениях.



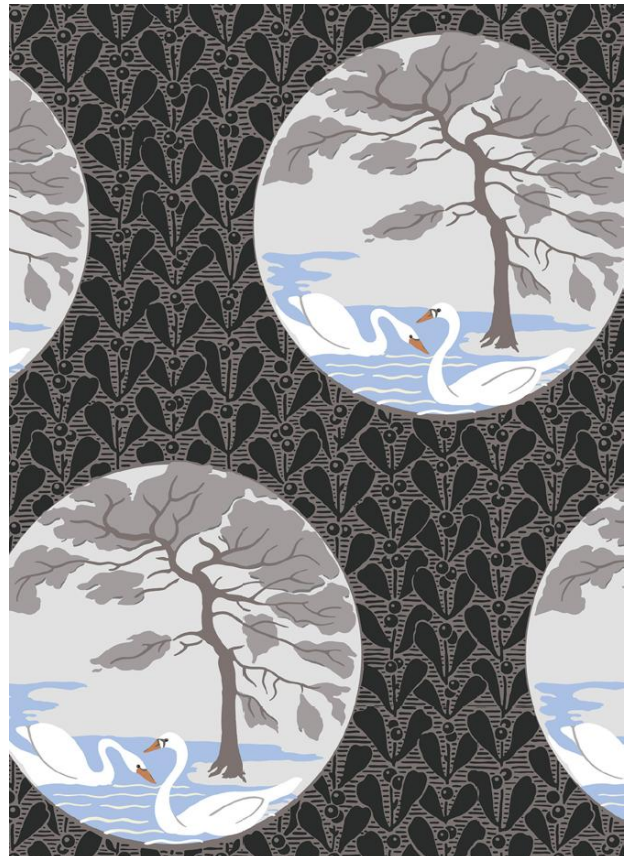


ETANGS DE COROT

«безмятежное настроение»

Повторяющиеся медальоны с плавающими по озеру лебедями, расположены на фоне текстуры переплетающихся листьев, и это дополняет безмятежное настроение момента, исполненное в шести цветовых вариантах.

Они не только шелестят на заднем плане, листья омелы также являются одним из ведущих мотивов бренда Isidore Leroy.



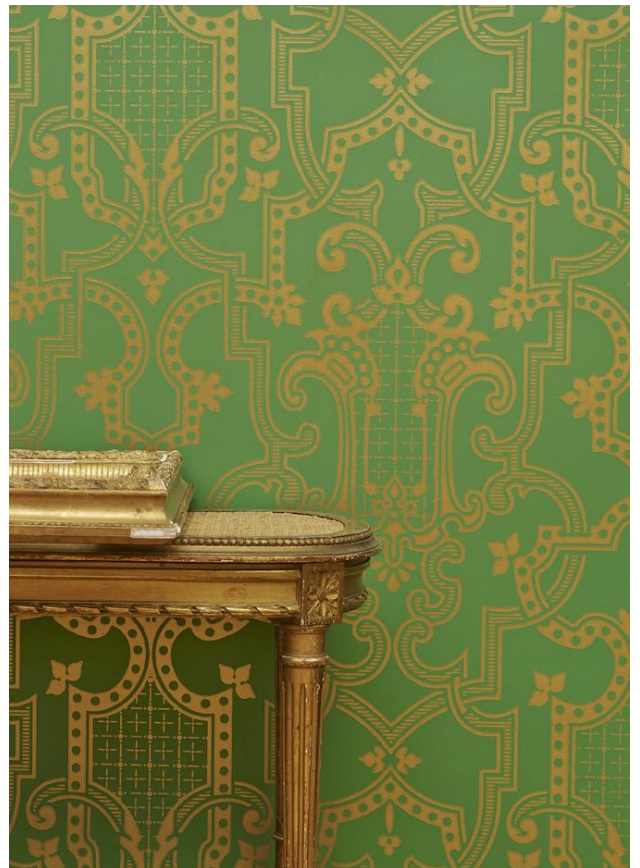




THEODORE

«утонченная компоновка»

Элегантность геометрических кривых и их сложное расположение прекрасно отражают дух Второго Ампира и очень важный период для бренда Isidore Leroy. Узоры напоминают очень изысканную инкрустацию по дереву, а смелая палитра из девяти цветов с металликом придает ощущение современности.





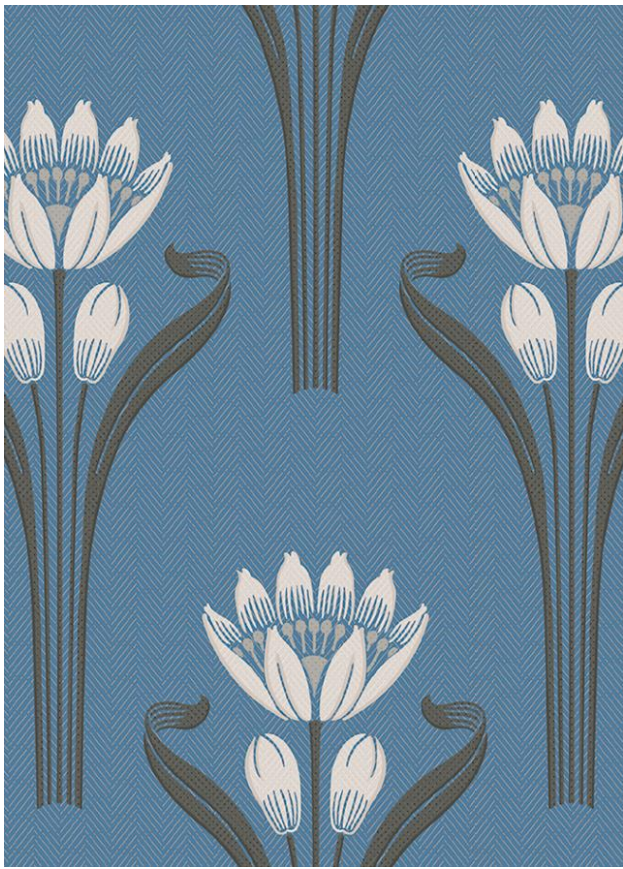
VOLUTES

«романтический мотив»

Повторяющиеся классические мотивы усиливаются фоном из текстурированных точек. Они окружают и подчеркивают композицию с легкими и тонкими листьями аканта. Четыре варианта нежных оттенков прекрасно дополняют этот рисунок.







TULIPES

«цветочная композиция»

Эти обои состоят из рисунка, представляющего цветущий тюльпан в стиле арт-деко на имитирующем текстиль фоне. Утонченность листьев и стеблей тюльпанов подчеркивает бутон и его пестики. На выбор семь цветовых сочетаний.





EUGENIE

«ветвистые соты»

Последовательность кривых, перемежающихся волнами буйной листвы и пышных цветов. Металлик подчеркивает ярко выраженный сотовый дизайн, чтобы придать элегантность всему рисунку. Соты на данный момент признаны как культовый мотив бренда Isidore Leroy. Палитра из девяти вариантов оттеняет изысканность рисунка.







DEAUVILLE

«рельефные изгибы»

Изыщество этой цветочной композиции наводит на мысли о морском побережье, с незаметными группами маленьких волнистых линий, перемежающихся деликатно вытянутыми цветочными кластерами. Эти обои - своего рода ода к радости и удовольствию купания в море.

Рельефные изгибы теперь используются как один из символических мотивов бренда Isidore Leroy.

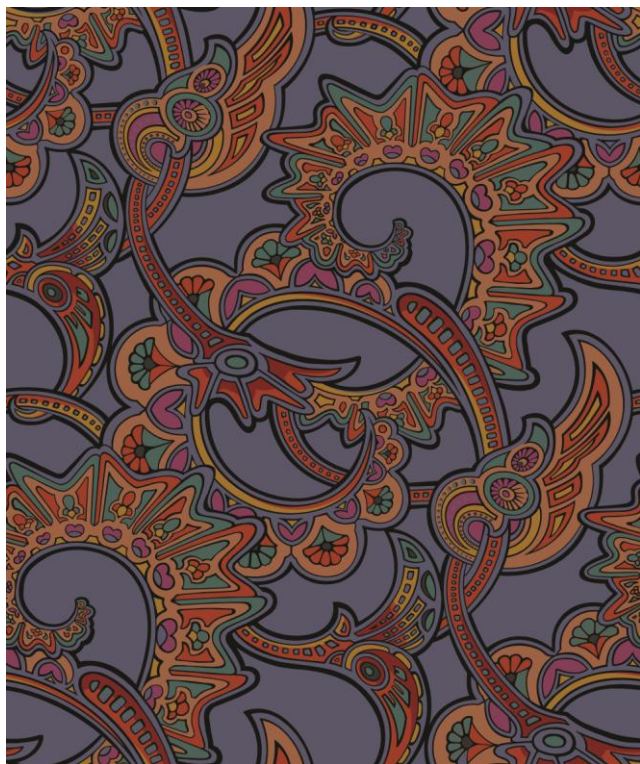




CHARLOTTE

«графическое представление»

Это поразительно оригинальный дизайн с его яркими формами, смелыми штрихами и множеством завитков, цветов и украшений. Как и в маркетри, сочетание мотивов создает изящную и изысканную композицию, графическое представление обоев из эпохи Isidore Leroy.



Сегодня Isidore Leroy использует как традиционное, так и современное производство для создания обоев с пристальным вниманием к деталям:



– традиционная рулонная печать, аналогичная процессу производства, впервые использованному сотрудниками Isidore Leroy в 1849 году.

Гравированные валики используются для печати рисунка, в то время как основной цвет наносится с помощью воздушного ножа. Эти процессы позволяют создавать обои с уникальной текстурой, которая является тактильной и яркой;



– цифровая печать, использующая новейшие, постоянно развивающиеся технологии, дает исключительный оттенок цветам.

