



AURA.

Spring







Весенние мотивы в неоклассическом стиле с абстрактными геометрическими формами, четкими линиями, и контрастными сочетаниями. В элегантных, утонченных полотнах воплощены лаконичная классика и само благородство.



# CHINOISERIE

Сюжет воспевает красоту стиля шинуазри, утонченный растительный сюжет с эффектом художественной росписи подчеркнут нежными цветовыми вариациями.



**1900-1**  
CHINOISERIE  
TURQUOISE

**1900-2**  
CHINOISERIE  
GREY

**1900-3**  
CHINOISERIE  
YELLOW

**1900-4**  
CHINOISERIE  
PINK PASTEL

**1900-5**  
CHINOISERIE  
BEIGE





# BOTANICAL

Невероятно легкий ботанический сюжет с хаотично разбросанными полевыми растениями, словно подхваченными ветром, принесет энергию весеннего цветения.



**1901-1**  
BOTANICAL  
BLUE

**1901-2**  
BOTANICAL  
GREY, OCHER

**1901-3**  
BOTANICAL  
TERRACOTTA

**1901-4**  
BOTANICAL  
MULTI





# VERTICAL GARDEN

Изящная вертикальная изгородь, сплетенная из вьющихся растений, невероятно тонкая и юная, окутанная весенним солнцем.





**1902-1**  
VERTICAL GARDEN  
TURQUOISE

**1902-2**  
VERTICAL GARDEN  
GREY, OCHER

**1902-3**  
VERTICAL GARDEN  
TERRACOTTA

**1902-4**  
VERTICAL GARDEN  
MULTI





# SAKURA TREE

Дизайны SAKURA TREE и SAKURA ROW  
воспевают красоту цветения сакуры.

Ханами, так в Японии называется  
«любование цветами». В период цветения  
люди черпают вдохновение в красоте  
цветущей японской вишни, как символа  
обновления и наступившей весны.



**1903-1**  
SAKURA TREE  
TURQUOISE

**1903-2**  
SAKURA TREE  
OCHER

**1903-3**  
SAKURA TREE  
BEIGE

**1903-4**  
SAKURA TREE  
GREEN





# SAKURA ROW

Дизайны SAKURA TREE и SAKURA ROW  
воспевают красоту цветения сакуры.

Ханами, так в Японии называется  
«любование цветами». В период цветения  
люди черпают вдохновение в красоте  
цветущей японской вишни, как символа  
обновления и наступившей весны.



**1904-1**  
SAKURA ROW  
BLUE

**1904-2**  
SAKURA ROW  
GREY

**1904-3**  
SAKURA ROW  
BEIGE

**1904-4**  
SAKURA ROW  
GREEN





# PETIT FLOWERS

Интерпретация мотива CHINOISERIE в уменьшенном исполнении. Очень маленькие цветущие ветви плотно раскинулись на стене, рисуя цветочное обаяние.



**1905-1**  
PETIT FLOWERS  
BLUE

**1905-2**  
PETIT FLOWERS  
WHITE, BLUE

**1905-3**  
PETIT FLOWERS  
BEIGE

**1905-4**  
PETIT FLOWERS  
WHITE, YELLOW

**1905-5**  
PETIT FLOWERS  
GREEN, PINK

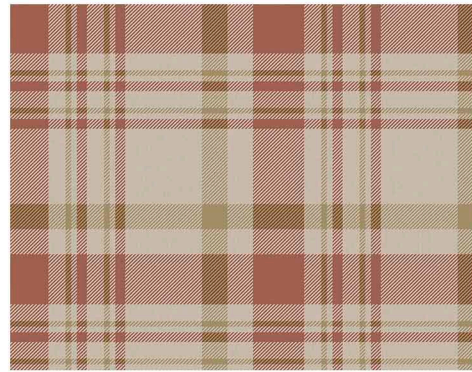
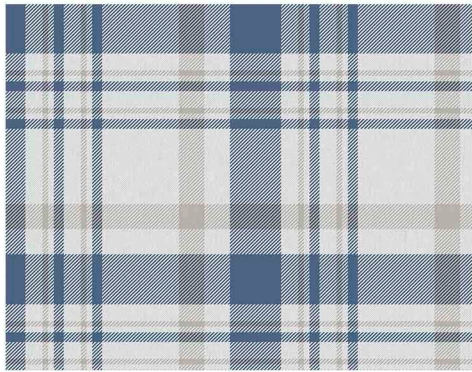
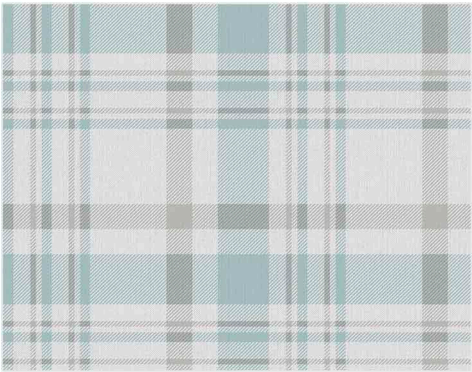




# PLAID

Узор шотландской клетки станет незаменимым компаньоном к растительным сюжетам или самостоятельно станет акцентным в интерьере.





**1906-1**  
PLAID  
TURQUOISE

**1906-2**  
PLAID  
BLUE

**1906-3**  
PLAID  
GREY, OCHER

**1906-4**  
PLAID  
TERRACOTTA

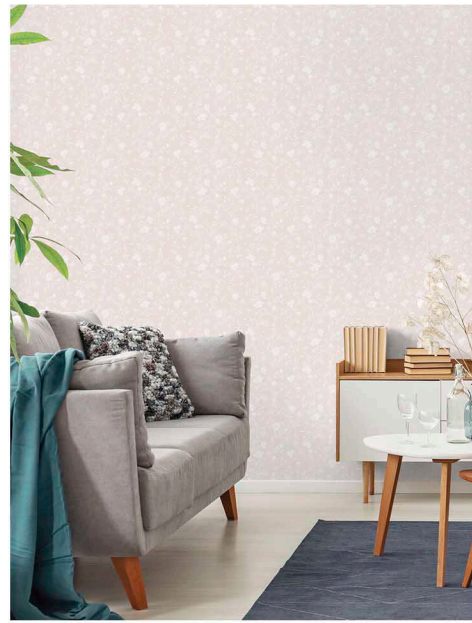
**1906-5**  
PLAID  
GREEN





# MAGNOLIA

Монохромное изображение цветущей магнолии добавляет изящества и нежности, напоминая о тонком аромате весны и свежести.



**1907-1**  
MAGNOLIA  
TURQUOISE

**1907-2**  
MAGNOLIA  
GREY

**1907-3**  
MAGNOLIA  
BEIGE

**1907-4**  
MAGNOLIA  
PINK PASTEL

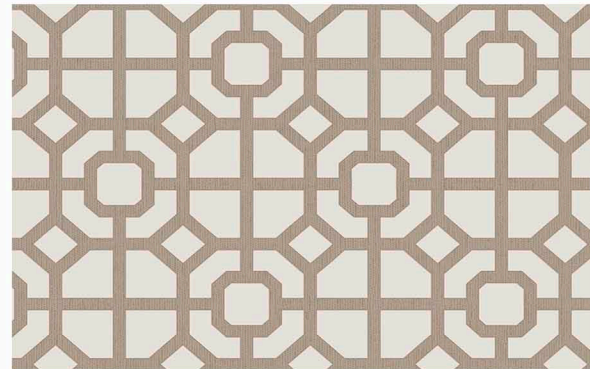
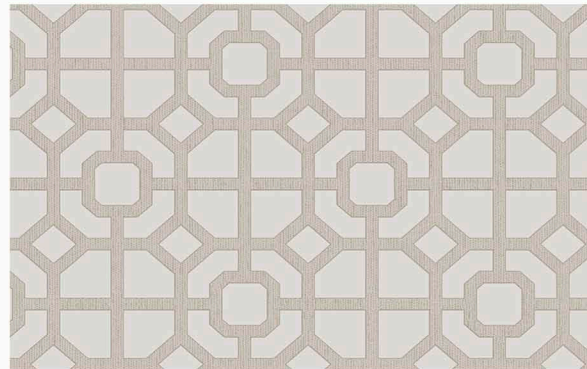
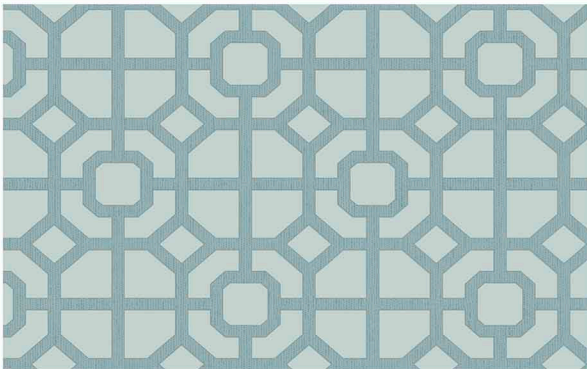
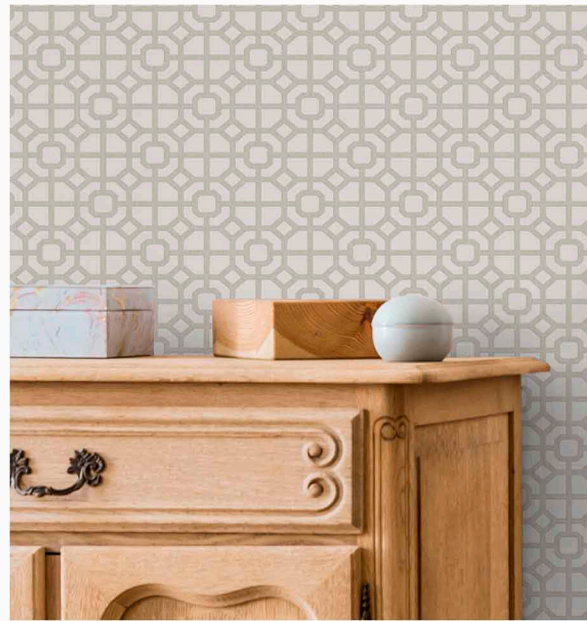
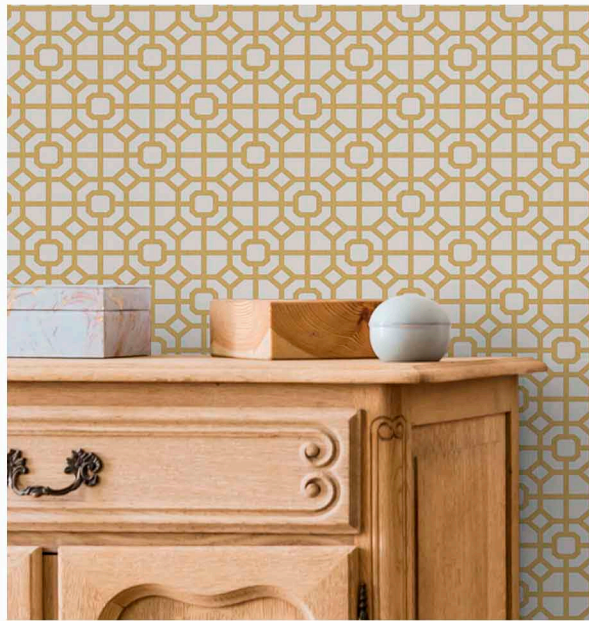
**1906-5**  
MAGNOLIA  
GREEN





# LATTICE

Геометрический орнамент деликатно дополнит акцентные растительные дизайны, некрупный рисунок выполнен в основных оттенках коллекции.



**1908-1**  
LATTICE  
BLUE

**1908-2**  
LATTICE  
OCHER

**1908-3**  
LATTICE  
BEIGE

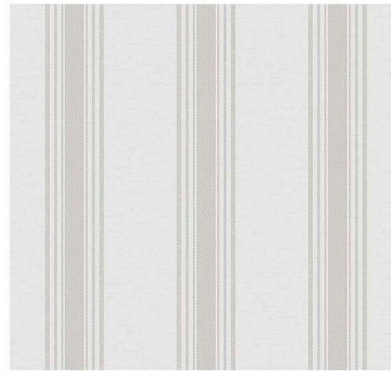
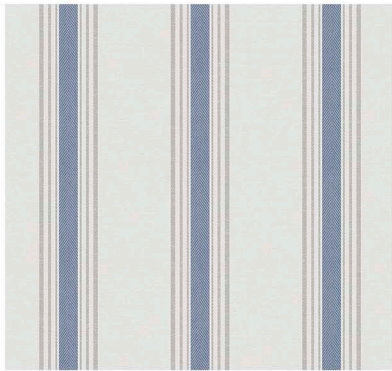
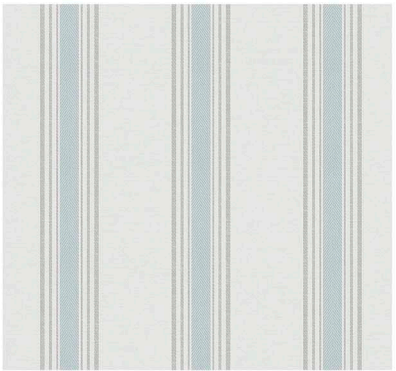
**1908-4**  
LATTICE  
BROWN





# STRIPES

Имитация тканого плетения в полоску изящно дополняет коллекцию, рисунок согласуется по цветам, поддерживая основную композицию.



**1909-1**  
STRIPES  
TURQUOISE

**1909-2**  
STRIPES  
BLUE

**1909-3**  
STRIPES  
GREY

**1909-4**  
STRIPES  
GREY

**1909-5**  
STRIPES  
GREEN

**1909-6**  
STRIPES  
YELLOW

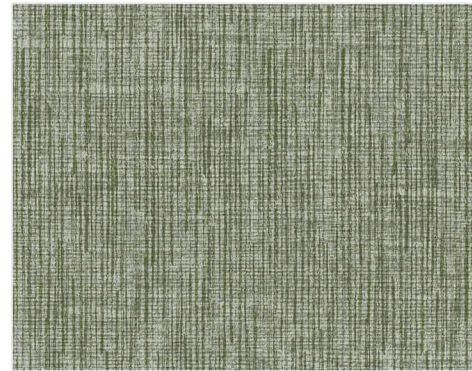
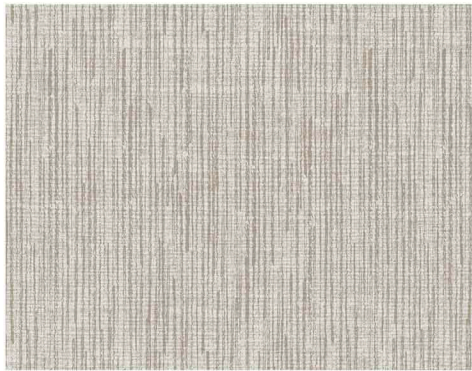
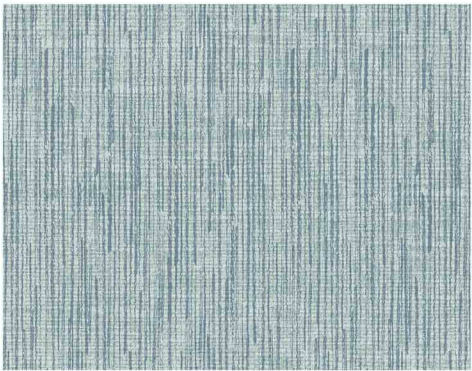
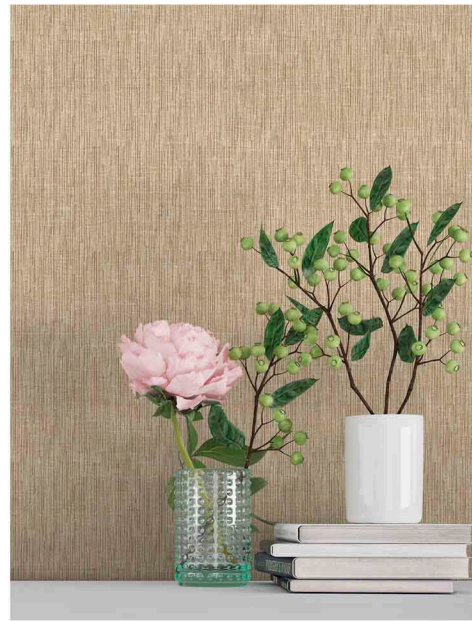




# PLAIN

Используйте однотонный паттерн PLAIN как самостоятельный или в качестве компаньона к основным дизайнам из коллекции Spring.





**1910-1**  
PLAIN  
BLUE

**1910-2**  
PLAIN  
GREY

**1910-3**  
PLAIN  
BEIGE

**1910-4**  
PLAIN  
BROWN

**1910-5**  
PLAIN  
GREEN





# CHINOISERIE MURAL

Сюжет воспевает красоту стиля шинуазри, утонченный ботанический сюжет, дополненный образами птиц, с эффектом художественной росписи подчеркнут нежными цветовыми вариациями.



**1911-1**  
CHINOISERIE MURAL  
TURQUOISE



**1911-2**  
CHINOISERIE MURAL  
BEIGE



**1911-3**  
CHINOISERIE MURAL  
BLUE



1911-1

280 cms.



PANEL 1  
53 cms.

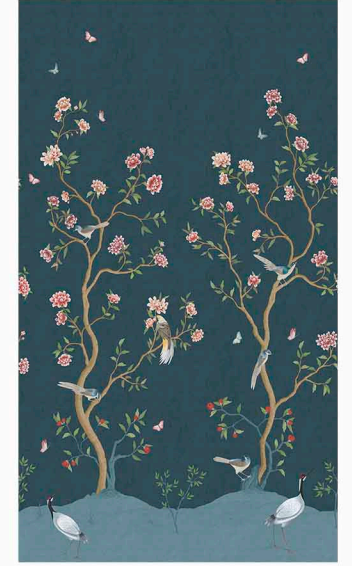
PANEL 2  
53 cms.

PANEL 3  
53 cms.

1911-2



1911-3



1911-1  
CHINOISERIE MURAL  
TURQUOISE

1911-2  
CHINOISERIE MURAL  
BEIGE

1911-3  
CHINOISERIE MURAL  
BLUE



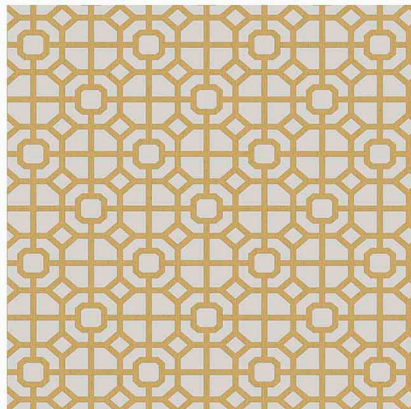
## Условные обозначения

-  Симметричное расположение рисунка
-  Смещение расположения рисунка
-  Произвольная поклейка
-  Клей наносится на стену
-  Моющиеся обои
-  Удовлетворительная светостойкость
-  Обои снимаются без остатка

## Общие характеристики коллекции

Бренд: AURA  
Страна производства: Испания  
Программа: Складская  
Размеры: 0,52 x 10,05 м  
Кол-во дизайнов в каталоге: 12  
Кол-во цветовых решений: ≤ 6

## Дизайны



## Румшоты

