



INDUSTRIAL
INTERIORS™
VOL. III

RONALD REDDING DESIGNS®
HIGH PERFORMANCE WALLCOVERINGS

YORK
WALLCOVERINGS



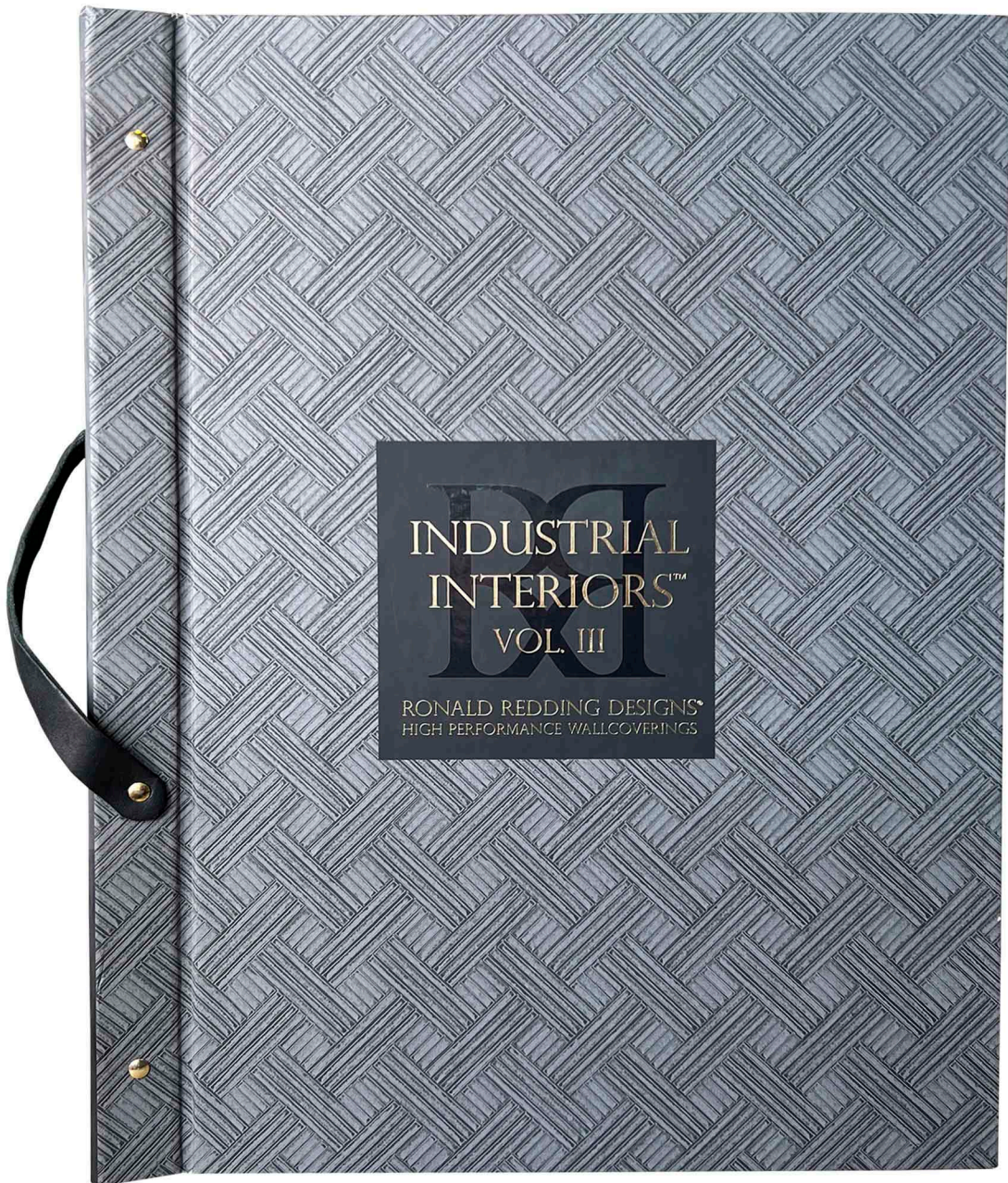
Ronald Redding D · E · S · I · G · N · S

Легенда дизайна и историк обоев Рональд Реддинг, бывший вице-президент по дизайну York Wallcoverings, в 1999 году получил премию WA Allman Award. Это самая высокая награда, присуждаемая в индустрии настенных покрытий, полученная за вклад в руководство и целостность в дизайне.

В 1980 году Карл Вицци нанял талантливого дизайнера Рональда Реддинга, а в 1998 году запустил легендарную дизайн-серию Ronald Redding. Основной мотив всех коллекций – это всегда актуальная классика, натуральные фактуры и материалы, благородная палитра цветов.

Сегодня дизайн-бюро Рональда Реддинга продолжает радовать нас своими новинками с использованием архивных исторических дизайнов, широко применяя различные материалы и техники печати.

Ronald Redding



INDUSTRIAL INTERIORS™

VOL. III

Коллекция разработана с учетом функциональности и с элементами промышленного производства.

Коммерческие покрытия эволюционируют и становятся определяющими современного стиля.

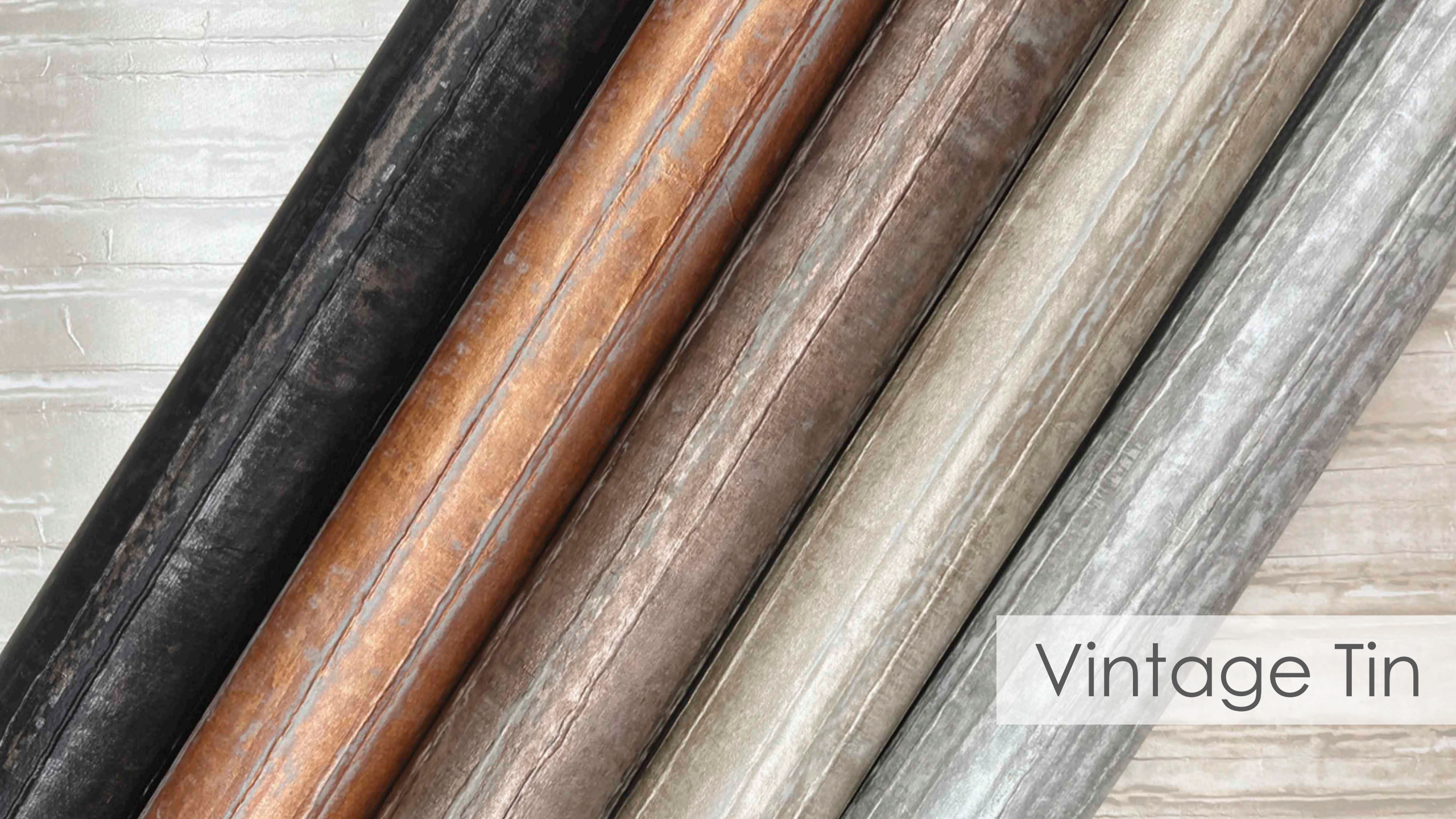


York Defender – это дополнительная долговечная защита от загрязнений для стен с антивирусными и антимикробными свойствами.



Фабрика York Wallcoverings имеет редкое оборудование для печати обоев в технике Surface Print. Уникальные печатные станки уже более 125 лет воспроизводят традиционную рельефность с характерными неровностями, которые имитируют ручную роспись.





Vintage Tin



Vintage Tin

Идея использовать жестяную банку в быту возникла во времена Наполеона. Дизайн Vintage Tin имитирует вид жестяной банки с текстурными линиями и патинированной поверхностью.





RRD7219N

RRD7220N

RRD7604N

RRD7605N

RRD7606N

RRD7607N

RRD7608N

Основа: Osnaburg

Размер рулона: 66,04 см x 9,1 м

Металлизированный эффект на всех дизайнов. Особенность: York Defender



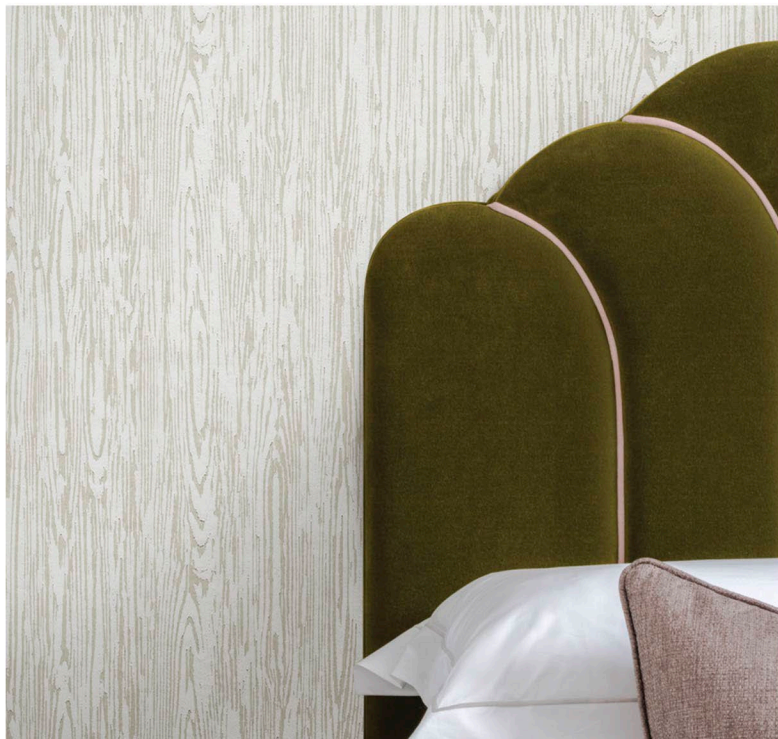


Heartwood



Heartwood

Превосходная имитация структуры дерева в дизайне Heartwood демонстрирует эстетику и уникальные эффекты техники печати Surface Print на виниловой поверхности.



RRD7600N



RRD7601N



RRD7602N

Основа: флизелин
Размер рулона: 68,58 см x 8.22 м. Техника печати: Surface print



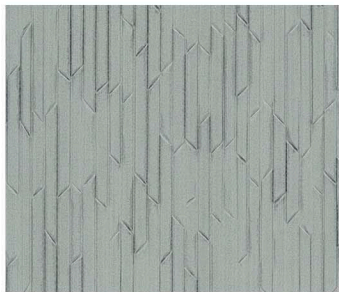


Calliope

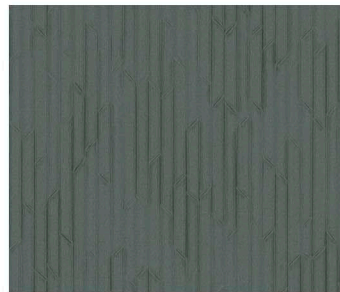


Calliope

Ряд органных труб вдохновил на создание дизайна Calliope с глубокой текстурой и диагональным сечением.



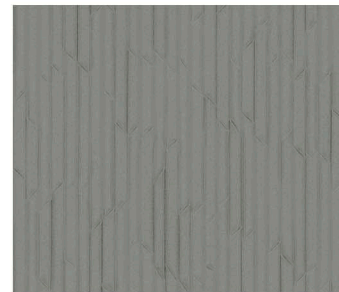
RRD7610N



RRD7611N



RRD7612N



RRD7613N



RRD7614N

Основа: Osnaburg
Размер рулона: 64,04 см x 9,1м





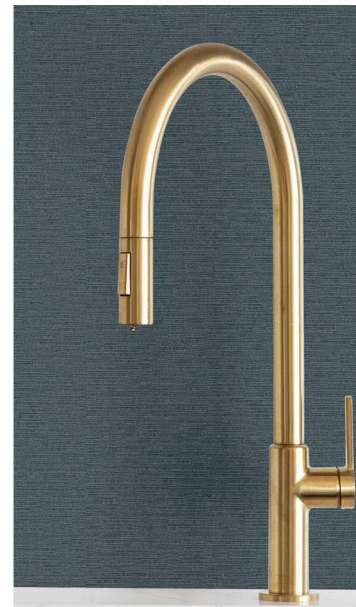
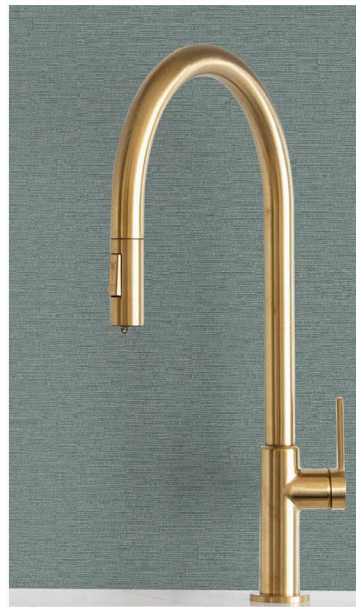
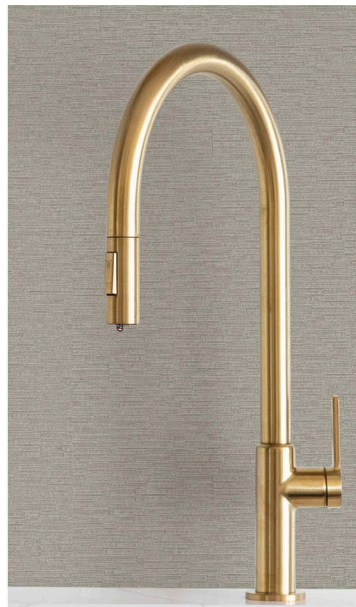
Cantilever



Cantilever

Текстурный дизайн в миниатюре демонстрирует фасадную кладку из кирпича, создавая архитектурные образы.





RRD7615N



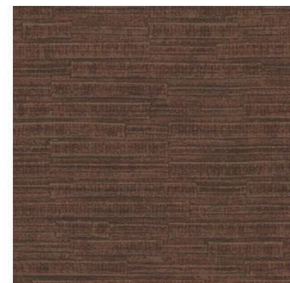
RRD7616N



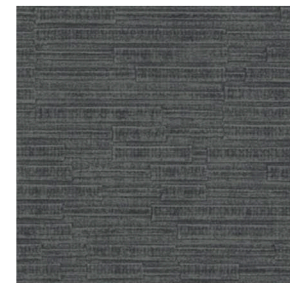
RRD7617N



RRD7618N



RRD7619N



RRD7620N

Основа: Osnaburg
Размер рулона: 66,04 см x 9,1 м



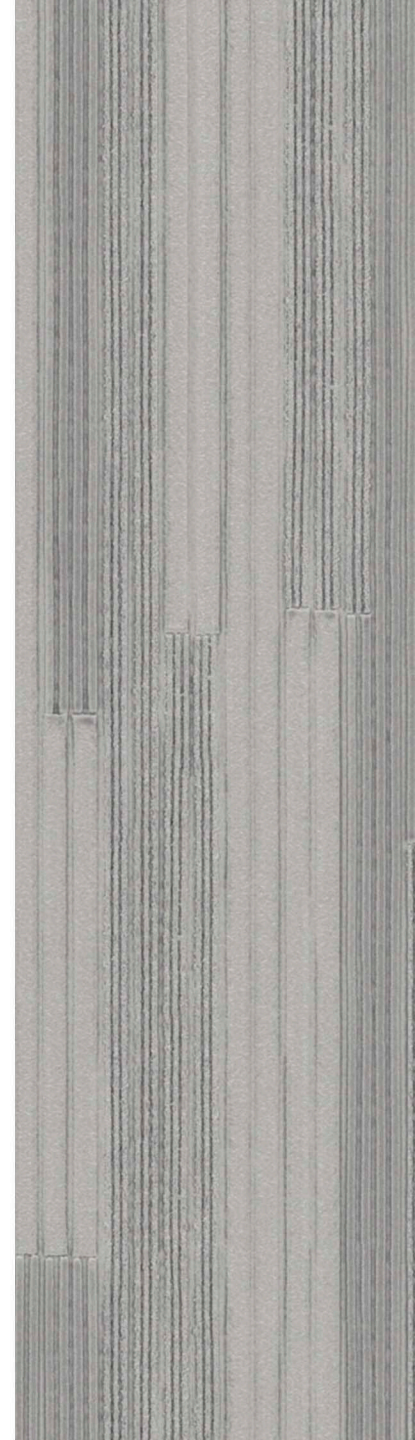


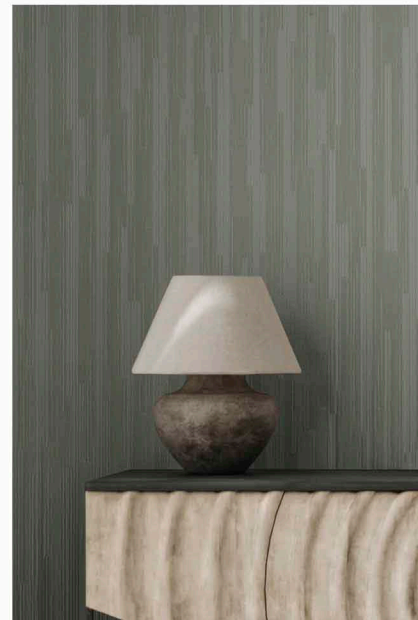
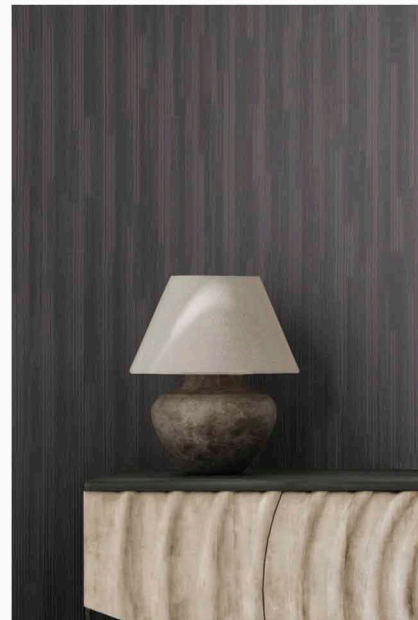
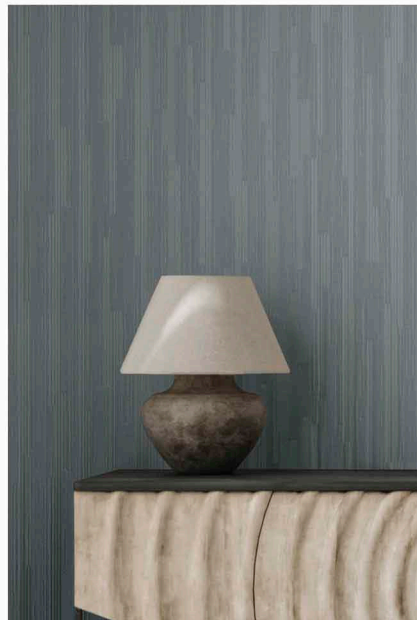
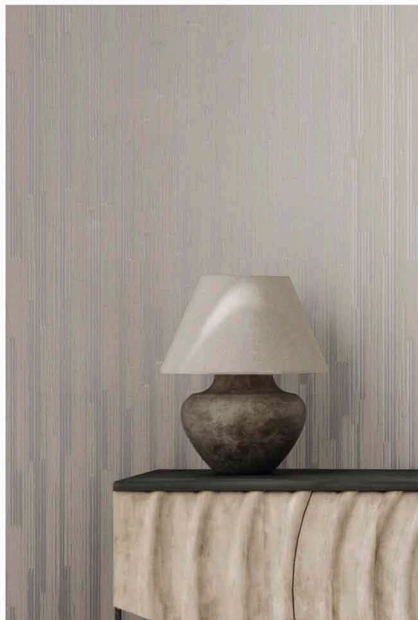
Newel



Newel

Трехмерный эффект вертикального рисунка Newel создается благодаря чередованию полос разных текстур и размеров.

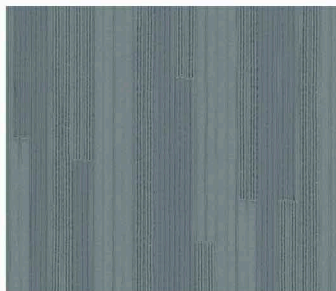




RRD7610N



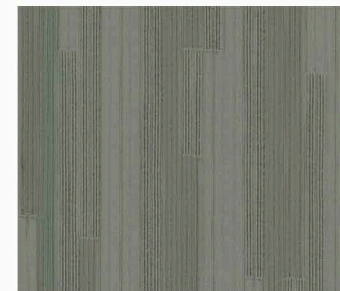
RRD7611N



RRD7612N



RRD7613N



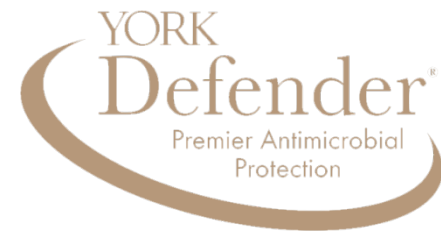
RRD7614N

Основа: Osnaburg
Размер рулона: 64,04 см x 9,1 м



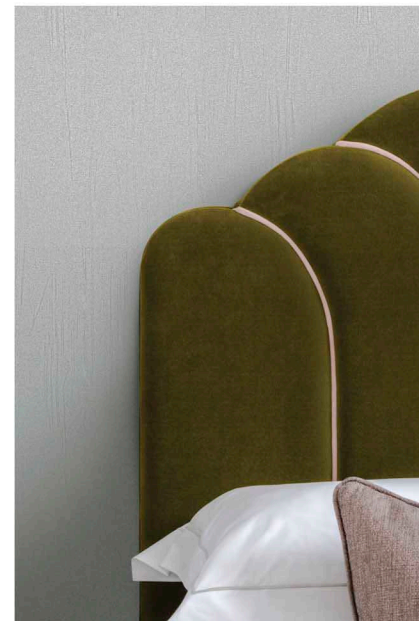
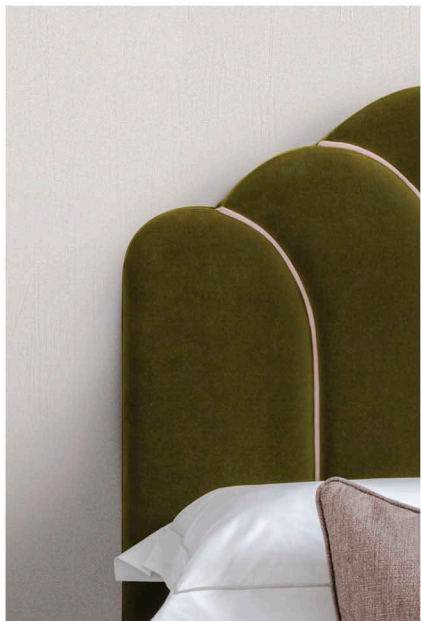
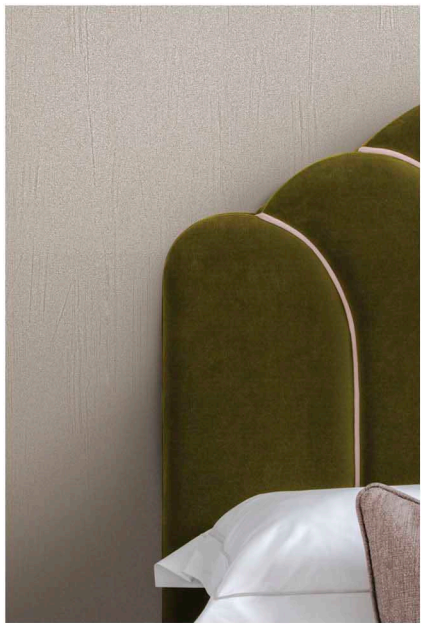


Stockroom

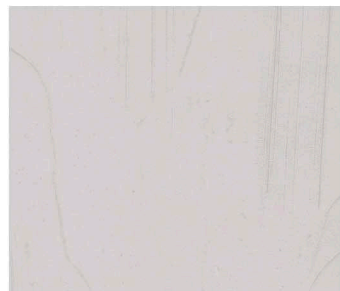


Stockroom

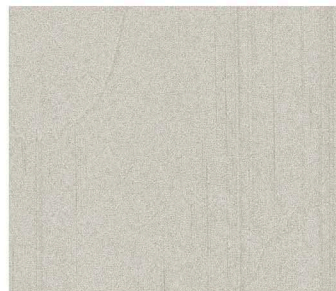
Искусная имитация отштукатуренных вручную стен
выполнена с металлизированным эффектом,
который придает изысканности дизайну.



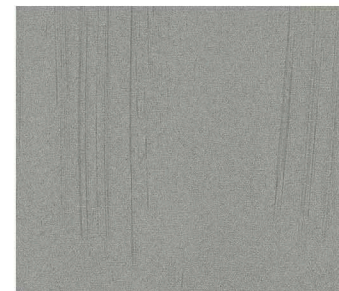
RRD7629N



RRD7630N



RRD7631N



RRD7632N



RRD7633N

Основа: Osnaburg

Размер рулона: 64,04 см x 9,1 м.

Особенность: металлизированный эффект





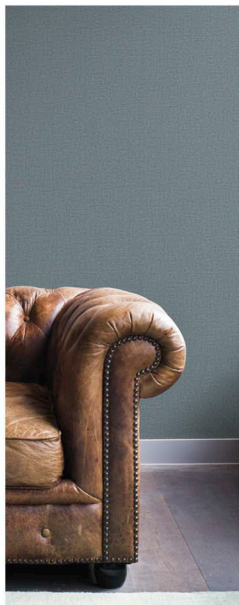
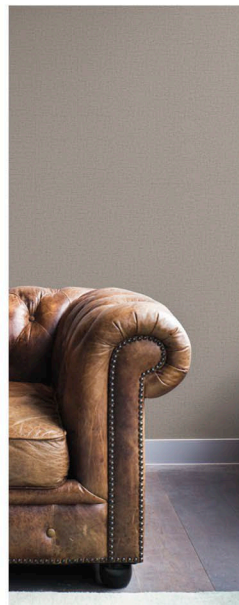
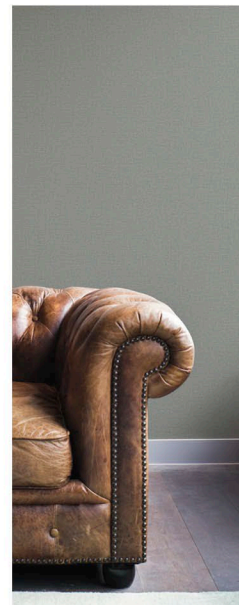
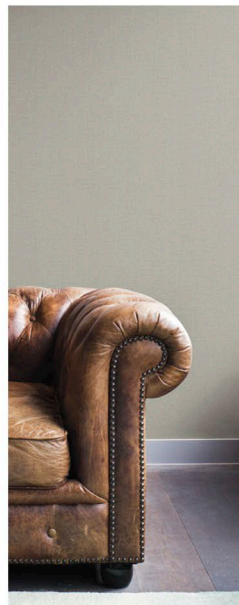
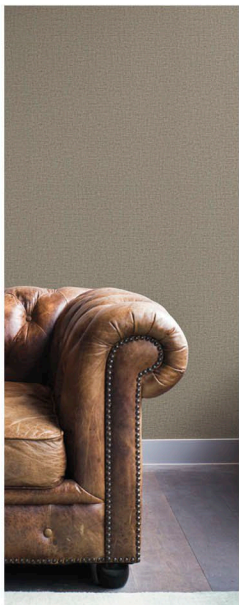
Rugged Linen



Rugged Linen

Утонченная имитация тканей, вытканых вручную, воспевающая красоту знакового плетения с присущими неровностями и вкраплениями.





RRD7635N

RRD7636N

RRD7637N

RRD7638N

RRD7639N

RRD7640N

RRD7641N

RRD7642N

RRD7643N

Основа: флизелин
Размер рулона: 68,58 см x 8,22 м
Особенность: York Defender



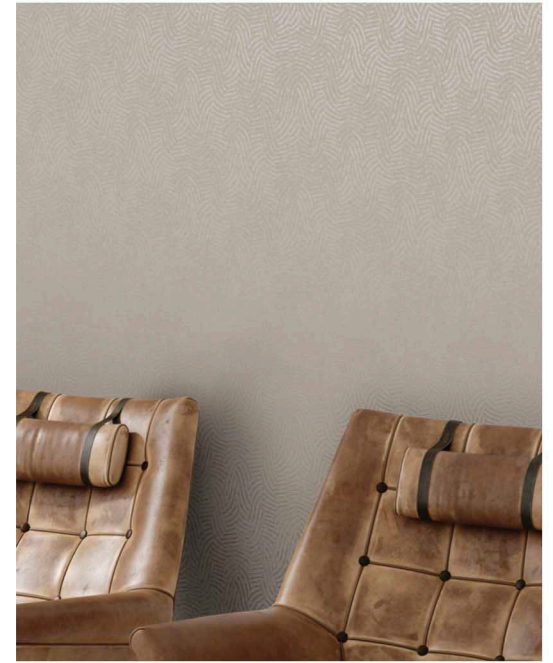
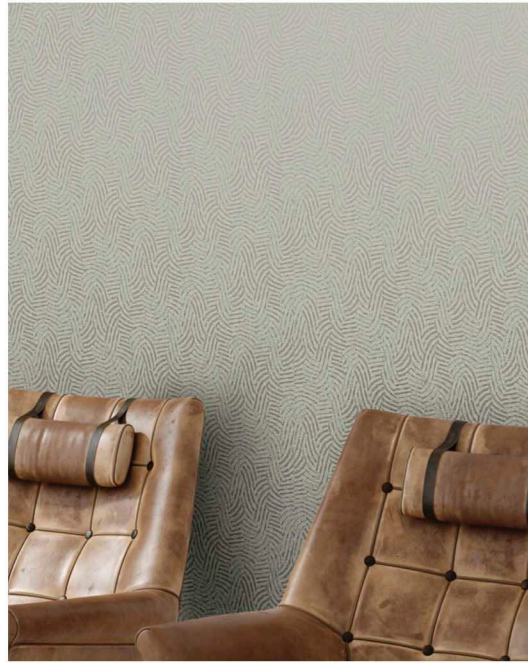


Helix



Helix

Анималистичный образ искусно передан в уоре Helix, плавные линии в свободном переплетении подчеркнуты металлизированным эффектом на текстурной основе дизайна Rugged Linen.



RRD7654



RRD7655



RRD7656



RRD7657

Основа: флизелин
Металлизированный эффект: RRD7654, RRD7655, RRD7657
Особенность: York Defender



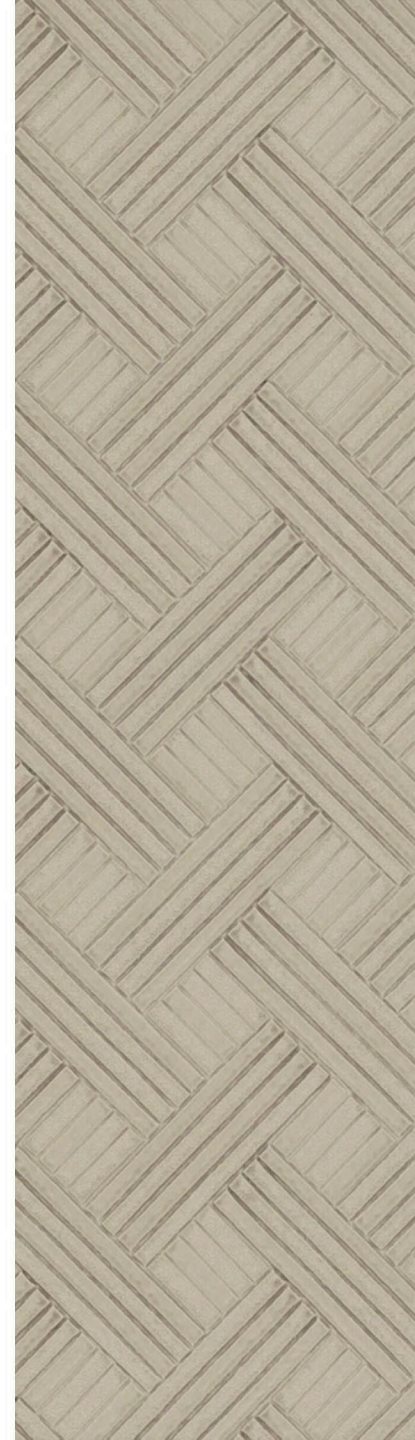


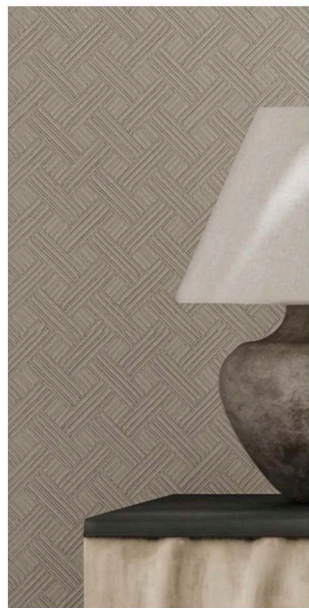
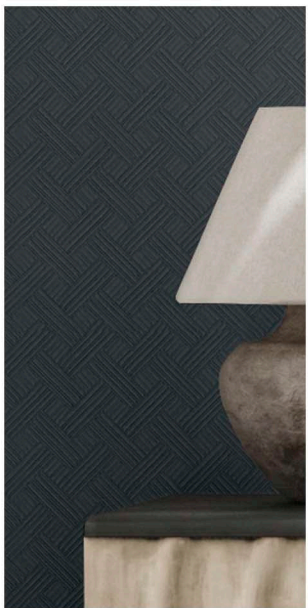
Wickwork



Wickwork

Очень текстурные пересекающиеся линии создают эффектную имитацию крупного и прочного плетения.





RRD7646

RRD7647

RRD7648

RRD7649

RRD7650

RRD7651

RRD7652

Основа: Osnaburg
Размер рулона: пог/м





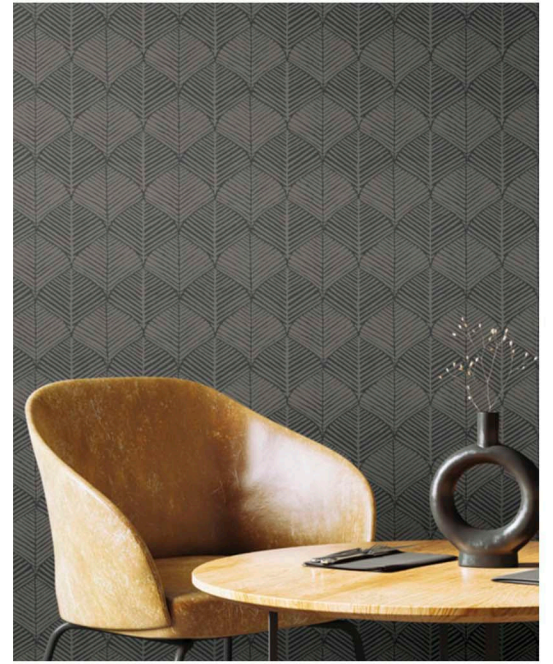
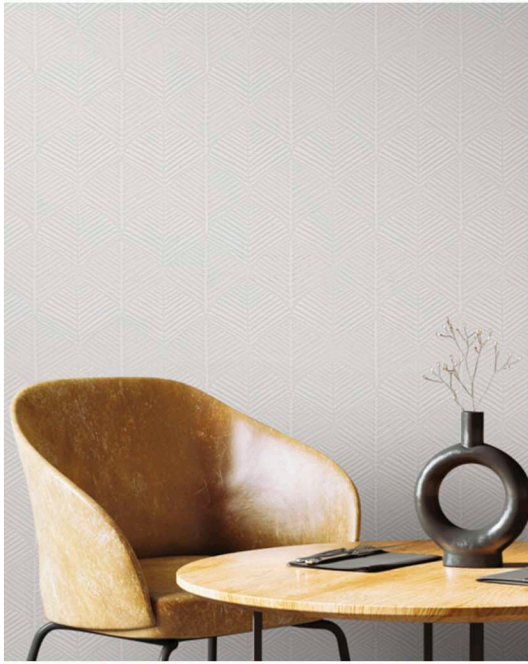
Universal Nature



Universal Nature

Широкие силуэты пальмовых листьев в заданном ритме, выполнены в технике печати Surface Print, которая подчеркивает природное происхождение образов.

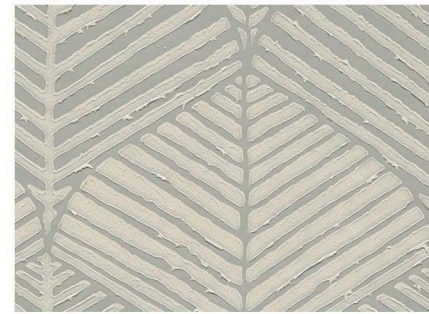




RRD7659N



RRD7660N



RRD7661N



RRD7662N

Основа: флизелин
Размер рулона: 68,58 см x 8,22 м
Техника печати: Surface print. Металлизированный эффект: RRD7660N





Page No. 31 - RRD7616N




Материалы, представленные в коллекции Ronald Redding Industrial Interiors Volume III, являются негорючими и могут быть использованы для помещений с высокой проходимостью.

Основываясь на испытаниях контрактных обоев YORK WALLCOVERINGS, мы получили следующие показатели:

- Группа горючести – Г1 (слабогорючий материал)
- Группа воспламеняемости - В2 (умеренно воспламеняемый)
- Дымообразующая способность - Д2 (умеренная)
- Токсичность - Т2 (умеренноопасная)

В соответствии с данными показателями контрактные обои YORK WALLCOVERINGS относятся к классу пожарной опасности КМ-2.

Декларации о соответствии

 **СОЕДИНЕННЫЕ ШТАТЫ, 750 Linden Avenue, PO Box 5166, York, Pennsylvania 17405, USA**
Адрес производства продукции

СОЕДИНЕННЫЕ ШТАТЫ, 750 Linden Avenue, PO Box 5166, York, Pennsylvania 17405, USA
Да

Приложение

Сведения о продукции

Происхождение продукции
Общее наименование продукции

СОЕДИНЕННЫЕ ШТАТЫ


Настенные покрытия виниловые (обои, бордюры, панно) на тканной и нетканной основах, толщиной от 0,35 мм до 5 мм, поверхностной плотностью от 265 до 1000 г/кв.м, в рулонах, торговые марки "York", "York Wallcoverings", "Ashford House", "Carey Lind", "Designer Series", "Antonina Vella", "Aviva Stanoff", "Candice Olson", "Ronald Redding Designs", "Stacy Garcia", "Florence Broadhurst", "Stylemakers", "Carlisle Company", "Three Sisters Studio", "Georgetown Designs", "Waverly", "Williamsburg", "Rifle Papers Co.", "RoomMates", "Disney", "Marvel", "Lucas", "Star Wars", "Sure Strip"

Класс пожарной опасности продукции КМ2. Заявитель берет на себя ответственность за соответствие декларируемой продукции заявленным показателям. Заявленная продукция не применяется для отделки путей эвакуации людей непосредственно наружу или в безопасную зону и для подвижного состава железнодорожного транспорта и метрополитена.

Общие сведения об области применения продукции
Класс пожарной опасности продукции КМ2. Заявитель берет на себя ответственность за соответствие декларируемой продукции заявленным показателям. Заявленная продукция не применяется для отделки путей эвакуации людей непосредственно наружу или в безопасную зону и для подвижного состава железнодорожного транспорта и метрополитена.




Условные обозначения

 - прямое наложение рисунка

 - смещённое положение рисунка

 - клей наносится на обои

 - клей наносится на стену

 - устойчивые к чистке трением

 - моющиеся

 - супермоющиеся

 - хорошая светостойкость

 - очень хорошая светостойкость

 - обои снимаются без остатка

 - обои снимаются после смачивания



YORK[®]

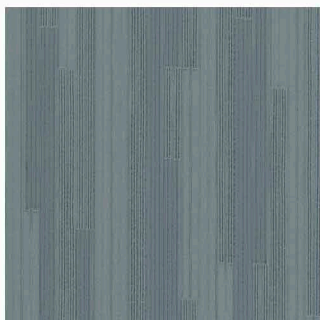
WALLCOVERINGS

Фабрика York является старейшим и крупнейшим производителем обоев в США с обширным ассортиментом, включающим в себя различные виды обоев, коммерческие стеновые покрытия и самоклеящиеся элементы декора.

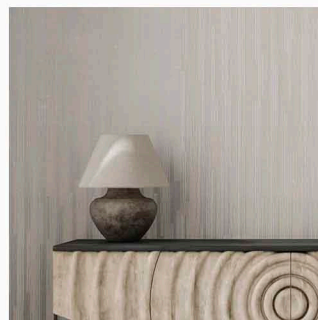
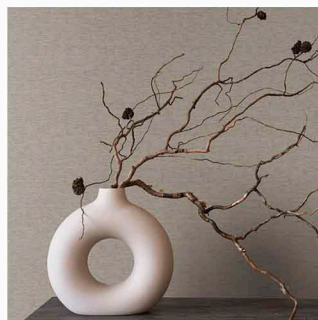
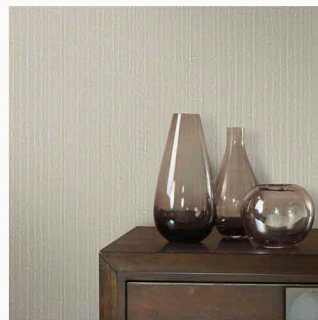
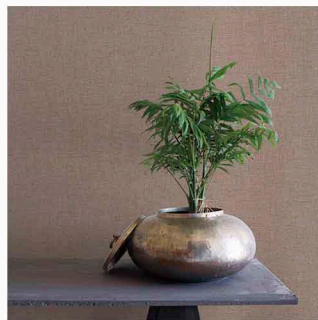
Уже 125 лет York Wallcoverings является законодателем моды и предлагает дизайны вне времени. Совокупность опыта, собственного производства, использование масштабного архива и мастерство дизайнерского бюро способствовало успешному развитию компании.

Для производства своих обоев York Wallcoverings использует поверхностную, трафаретную, флексографическую, цифровую и гравюрную техники. Каждый станок придает особый вид конечному продукту.

Дизайны



Румшоты



Доп. материалы

